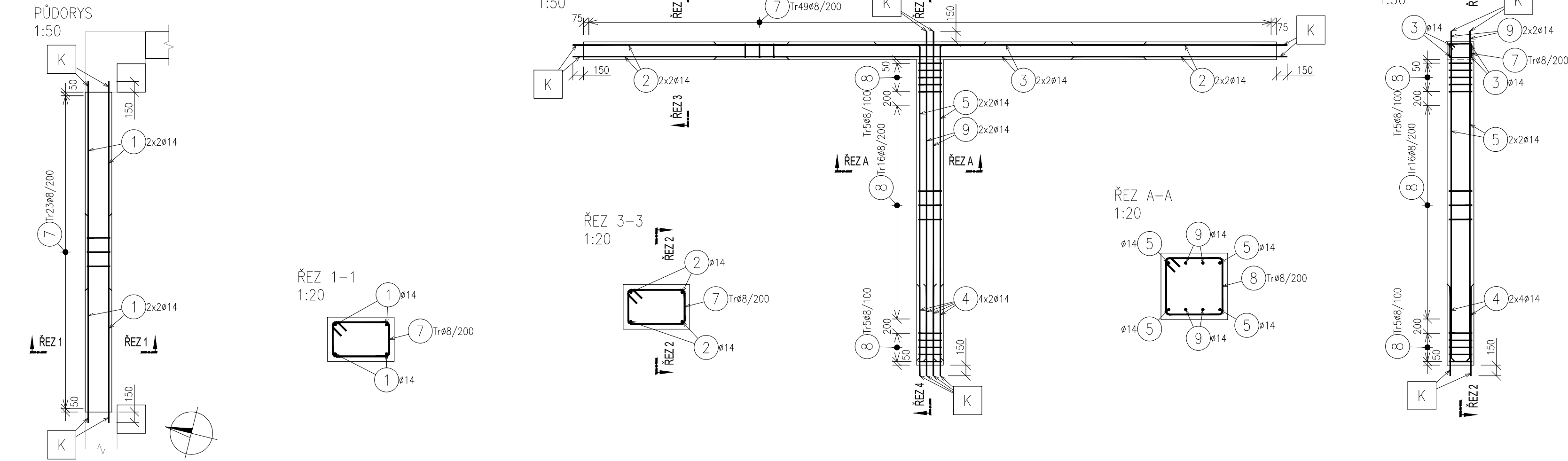
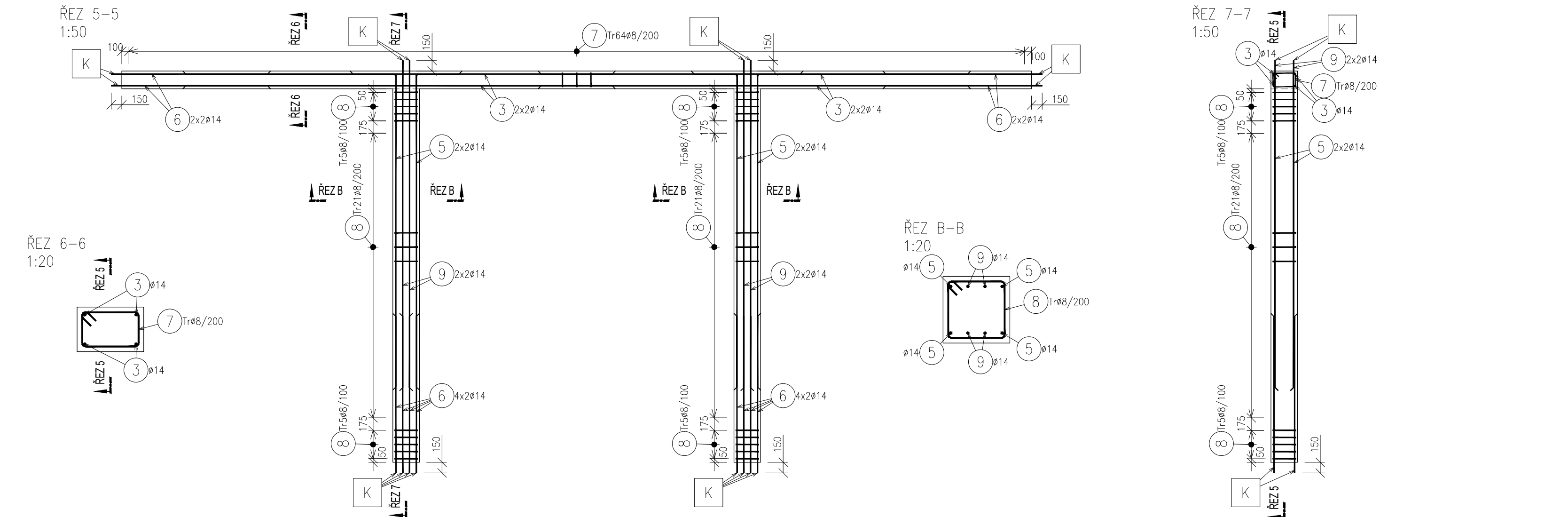


VÝKRES VÝZTUŽE ŽB SLOUPŮ A VĚNCŮ

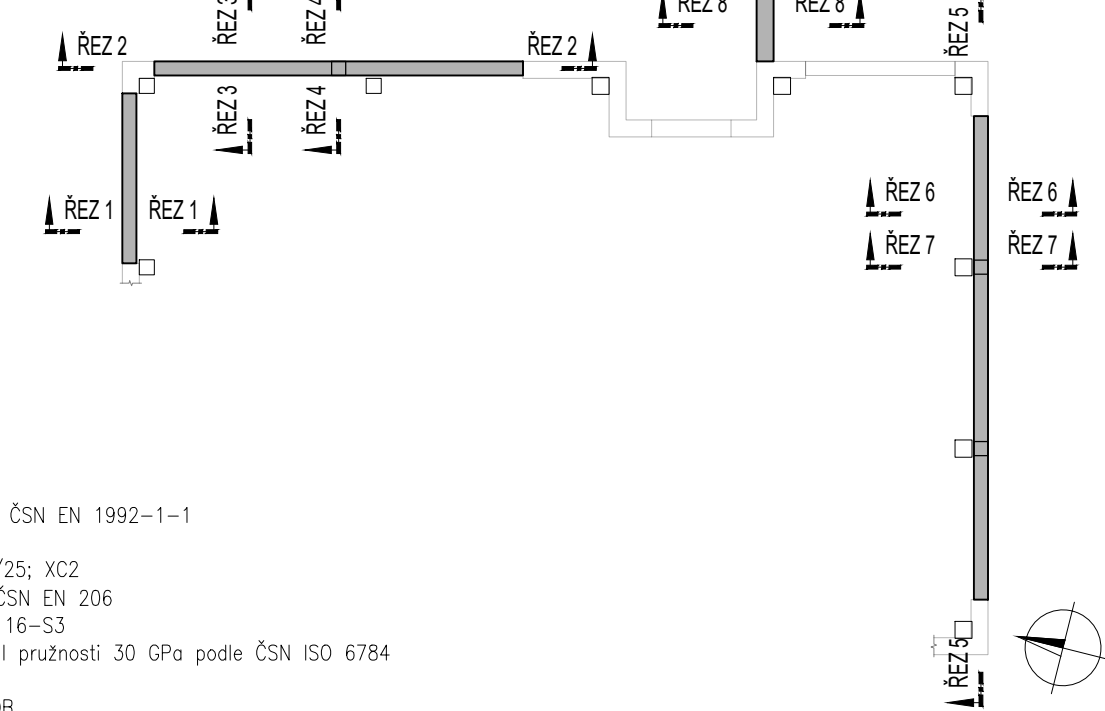


VÝKAZ VÝZTUŽE

Označení položky	Profil Ø [mm]	Délka [mm]	Počet [ks]	B500B	
				8	14
*1	14	2900	8	-	23.20
*2	14	3000	8	-	24.00
*3	14	6000	12	-	72.00
*4	14	1250	8	-	10.00
5	14	5000	12	-	60.00
*6	14	2200	24	-	52.80
7	8	1175	136	159.80	-
8	8	1425	88	125.40	-
*9	14	4600	12	-	55.20
10	8	1325	13	17.23	-
*11	14	2050	4	-	8.20
12	14	1350	2	-	2.70
Počet prvků  1	Celková délka [m]			302.43	308.10
	Hmotnost 1bm [kg]			0.39	1.21
	Hmotnost [kg]			117.95	372.80
	Celková hmotnost [kg]			490.75	
Hmotnost pro celkový počet prvků [kg]				490.75	



SCHÉMATICKÝ PŮDORYS  
1:200



POZNÁMKY:

NAVRŽENO PODLE ČSN EN 1992-1-1

BETON: C20/25; XC2  
Dle ČSN EN 206  
D<sub>max</sub> 16-S3  
Modul pružnosti 30 GPa podle ČSN ISO 6784

VÝZTUŽ: B500B  
- Distanční výztuž není součástí výkazu výztuže  
- Výztuž v místě malých prostupů posunout do líce  
- Uváděné délky jsou vztaženy na osu prutu  
- Rovné vložky jsou ve výkazu označeny "+"  
- Naznačené úhly jsou 90, 45, 180 stupňů  
- Celkové délky vložek jsou střížné délky  
- Začátek podélné a příčné výztuže 50 mm od kraje tvaru  
- Minimální vnitřní průměr zakřivení prutů: Ø≤16mm.....4\*Ø  
Ø>16mm.....7\*Ø

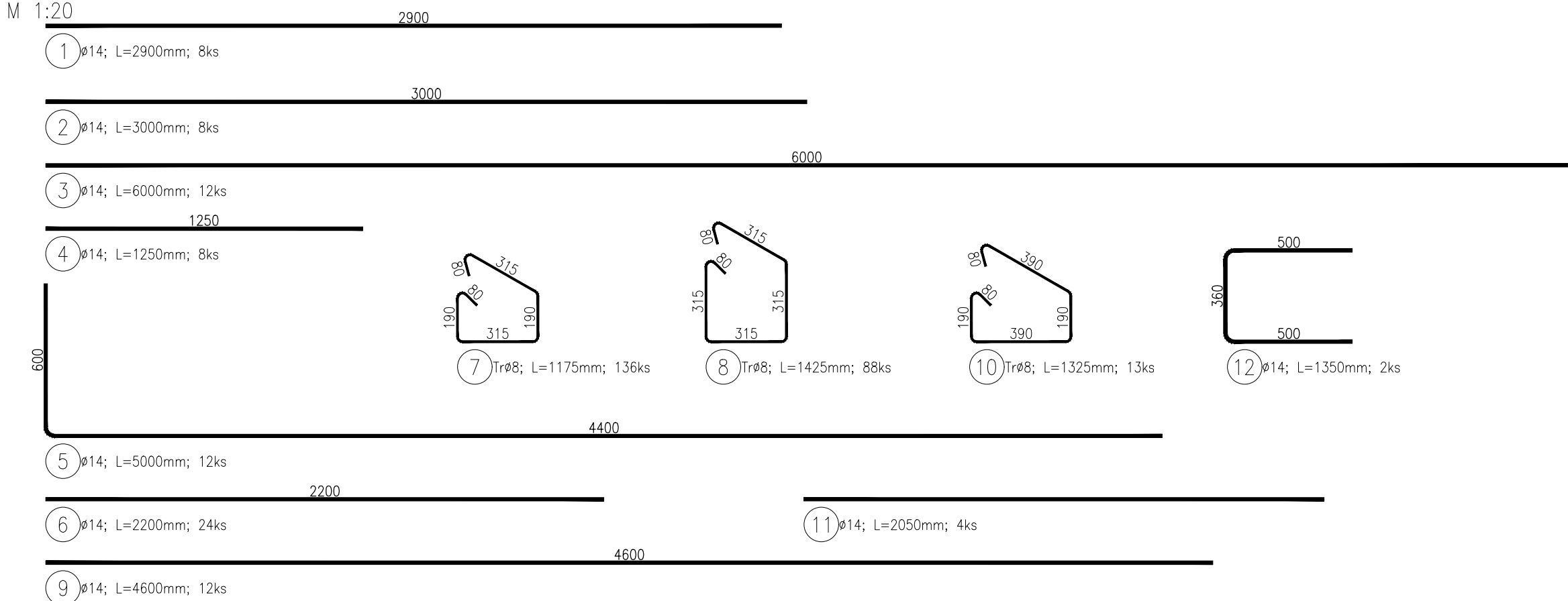
KRYTÍ: TRMKY: c=25 mm  
c<sub>om</sub>=25 mm  
Δc<sub>dev</sub>=10 mm

K --- ZPŮSOB NAVRÁTÁNÍ VÝZTUŽE DO STÁVAJÍCÍCH KONSTRUKCÍ JE SPECIFIKOVÁN V PŘÍLOZE D.1.2.01 STATICKÉ POSOUZENÍ KOTVENÍ VÝZTUŽE DO ZDIVA/ZÁKLADU/STROPŮ DO ŘÁDNÉ VYČIŠTĚNÝCH VRTŮ Ø16 mm HLOUBKY MIN. 150 mm, VYPLNĚNÝCH RYCHLETUHNOUCÍM KOTVENÍM LEPIDLEM HILTI HIT-RE 500 V3

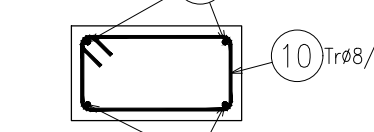
MINIMÁLNÍ PŘESAHOVÁ DÉLKA  
VÝZTUŽE PRO BETON C 20/25:

Ø 10	-	690 mm
Ø 12	-	828 mm
Ø 14	-	966 mm
Ø 16	-	1104 mm
Ø 20	-	1380 mm
Ø 25	-	1725 mm

TVARY VLOŽEK



ŘEZ 8-8  
1:20



PŮDORYS  
1:50

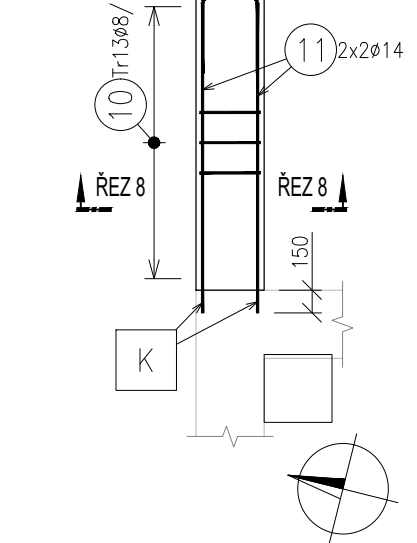
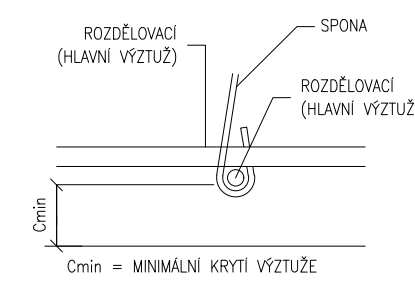
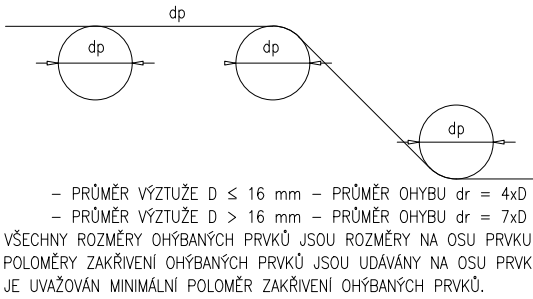


SCHÉMA KRYTÍ VÝZTUŽE BETONEM



OHYBY VÝZTUŽE (SCHÉMA)



DRUH PRÁCE	NÁVRH NOSNÝCH KONSTRUKCÍ	REFORZ	
VYPRACOVAL	Ing. VOJTĚCH KOZÁČEK	Ing. MICHAL PREKOP	
KONTROLOVAL	Ing. PETR KELAR	Ing. PETR KELAR	
STAVEBNÍK	MĚSTO KROMĚŘÍŽ, VELKÉ NÁMĚSTÍ 115/1, KROMĚŘÍŽ 767 01	Reforz.statika@gmail.com, 775 900 355 774 661 682	
MÍSTO STAVBY	767 01 KROMĚŘÍŽ, K.Ú. KROMĚŘÍŽ [674834], PARC. Č. ST. 6115		
NÁZEV STAVBY	ADMINISTRATIVNÍ BUDOVA - SPISOVNA MĚÚ KROMĚŘÍŽ		
STAVEBNÍ OBJEKT	SO 01	FORMÁT	6 A4
ČÁST	D.1.2 STAVEBNĚ KONSTRUKČNÍ ŘEŠENÍ	DATUM	05/2023
OBSAH:	VÝKRES VÝZTUŽE ŽB SLOUPŮ A VĚNCŮ	STUPEŇ PD	DPS
		MĚŘITKO	Č. VÝKRESU 1:50, 1:20 D.1.2.07